

MOIS DE LA RECONNAISSANCE DES FONDATIONS



Ensemble, faisons une différence!

Créée en septembre 1992, la Fondation Le Crépuscule est une corporation sans but lucratif et autonome ayant pour mission de soutenir financièrement l'accès et l'amélioration aux soins de santé et aux services sociaux, ainsi que le soutien aux organismes communautaires rencontrant notre mission dont les soins et les services sont dispensés sur le territoire de la MRC de La Nouvelle-Beauce.

Pour soutenir sa mission, la Fondation organise deux activités de financement annuellement, soit le « Déjeuner de la Saint-Valentin » et le tournoi de golf, la « Classique du Crépuscule et de Vincent Sirianni ». Ces activités-bénéfice rapportent environ 40 000 \$ annuellement dans les coffres de La Fondation.

Lors de la dernière activité du 10 février, soit le « Déjeuner de la Saint-Valentin », 218 personnes ont participé au déjeuner conférence de M. Martin Larocque, auteur, comédien et metteur en scène, qui nous a entretenu sur les « cinq lois non écrites et non scientifiques du bonheur ».

Quant à notre tournoi de golf, il aura lieu le 13 juillet 2017 au Club de Golf de Sainte-Marie, sous la coprésidence d'honneur de M^{me} Marie-Noëlle Sylvain et M. André Bonneville, deux personnes très engagées dans la communauté de La Nouvelle-Beauce. L'événement se déroulera sous le thème « À votre santé ! ». Tous sont les bienvenus !

Réalisations majeures

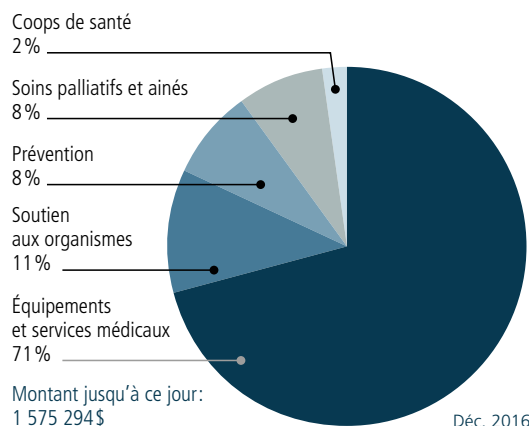
La Fondation Le Crépuscule est fière d'avoir été le fer de lance avec plus de 520 000 \$ dans le projet du Centre médical de La Nouvelle-Beauce. Ce fut un projet innovateur, rassembleur, à caractère régional et essentiel pour toute la population de La Nouvelle-Beauce.

Une autre réalisation importante de La Fondation fut la mise en place des deux chambres de soins de fin de vie situées au CHSLD de Sainte-Marie. Le taux d'occupation atteint 88 % pour la dernière année d'utilisation.

Enfin, nous sommes fiers d'avoir été les investigateurs du projet et de la réalisation de la salle de radiologie au CLSC de Sainte-Marie.

La Fondation supporte également de nombreux organismes régionaux par un soutien financier afin d'apporter un bien-être aux bénéficiaires participant aux différents programmes. Ainsi, plus de 1,5 millions \$ ont été investis sur notre territoire.

Répartition des subventions



La Fondation Le Crépuscule tient à remercier sincèrement tous les généreux donateurs, les entreprises, les commanditaires et les fidèles supporteurs lors de nos activités de financement. Ces actions menées en faveur des soins de santé sur notre territoire et les efforts quotidiens de nos bénévoles ne pourraient être aussi efficaces sans ce soutien.

Pour information ou pour faire un don, consultez notre page Web :

www.fondationlecrepuscule.com

Nous sommes aussi accessibles par le site internet du CISSS de Chaudière-Appalaches :

www.ciass-ca.gouv.qc.ca/le-ciass-de-chaudiere-appalaches/fondations/